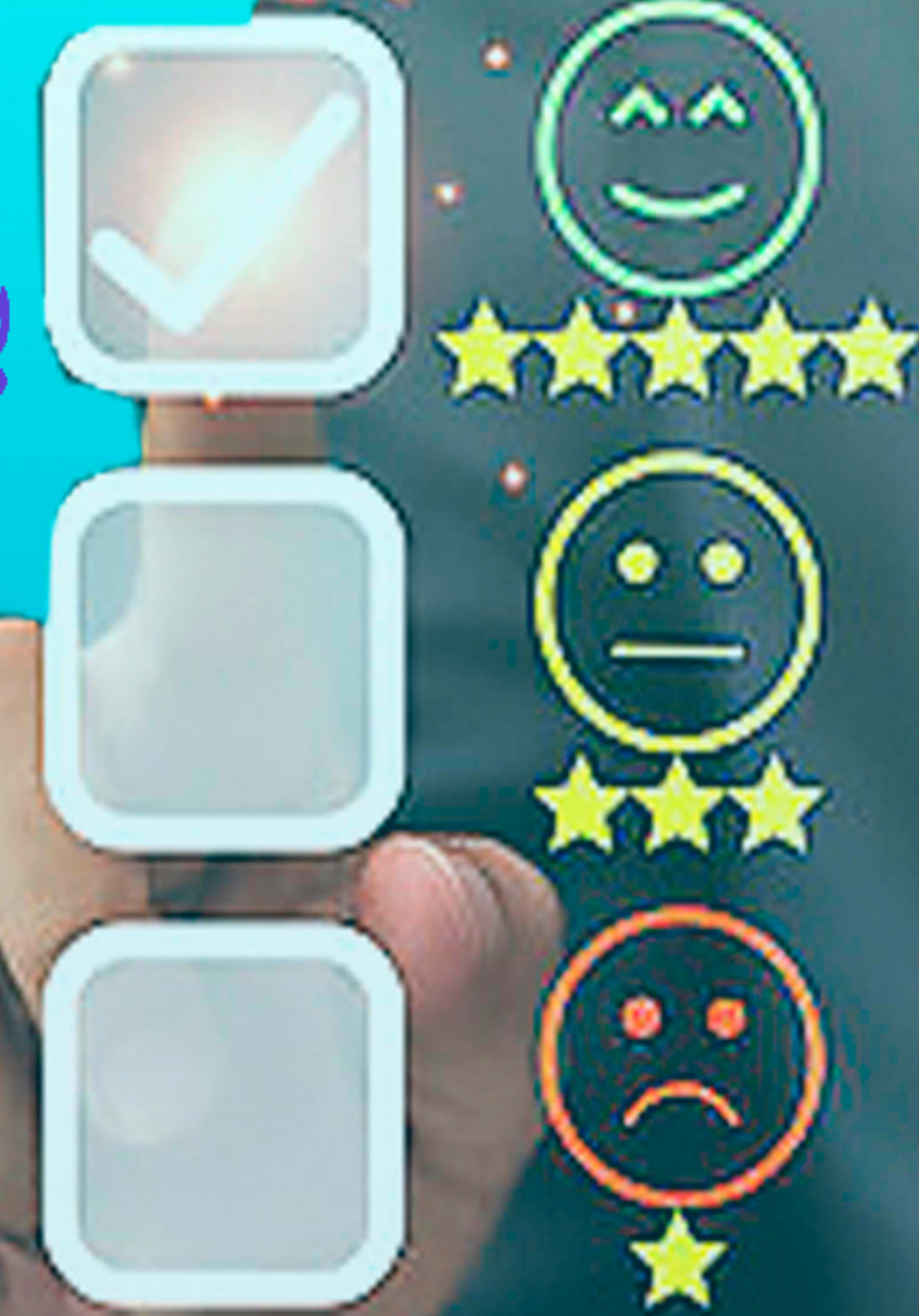


# اطلاعیه نگرش سنجی نیمسال دوم سال تحصیلی ۱۴۰۴-۴۰۵

از دانشجویان گرامی درخواست می شود جهت انجام نگرش سنجی دروس

نیمسال جاری از تاریخ ۲۱ خرداد ماه تا پایان ۲۹ خرداد ماه ۱۴۰۵

با مراجعه به سامانه بهستان، فرمهای نگرش سنجی دروس را تکمیل نمایند



■ شرکت در نگرش سنجی دروس برای کلیه دانشجویان (کارشناسی و تحصیلات تکمیلی) الزامی است.

■ این نگرش سنجی به صورت کاملاً محرمانه انجام می شود.

مدیریت برنامه ریزی و ارتقاء کیفیت آموزشی

دانشگاه صنعتی اصفهان